

Благоустройство территории

# у метро Парнас

Твой бюджет 2020  
Выборгский район



нет инфраструктуры ожидания  
общественного транспорта

недостаточно света

общественный туалет в зоне транзита

стихийная парковка вместо  
общественного пространства

отсутствие озеленения

# Метро Парнас

Конечная станция  
«синей ветки метро»

Выходит к  
быстрорастущему  
спальному району

Представляет из себя  
транспортно-  
пересадочный узел:  
здесь же остановки  
городского  
транспорта и  
междугородний  
автовокзал





# В чем же проблема



Не организован **транзит** пешеходов:

- Нет решений, направляющих движение пешеходов по ТПУ,
- Один из туалетов располагается в транзитной зоне



На территории не **безопасно**:

- Нет четкого разделения пешеходной и автомобильной зоны,
- Зимой скользко,
- Мало света

(Парковку не перенести)



Не организована зона **ожидания** (а тут и метро, и междугородние автобусы):

- Нет комфортных мест ожидания,
- На территории некомфортно находиться (кругом асфальт)



# Какое предлагается решение

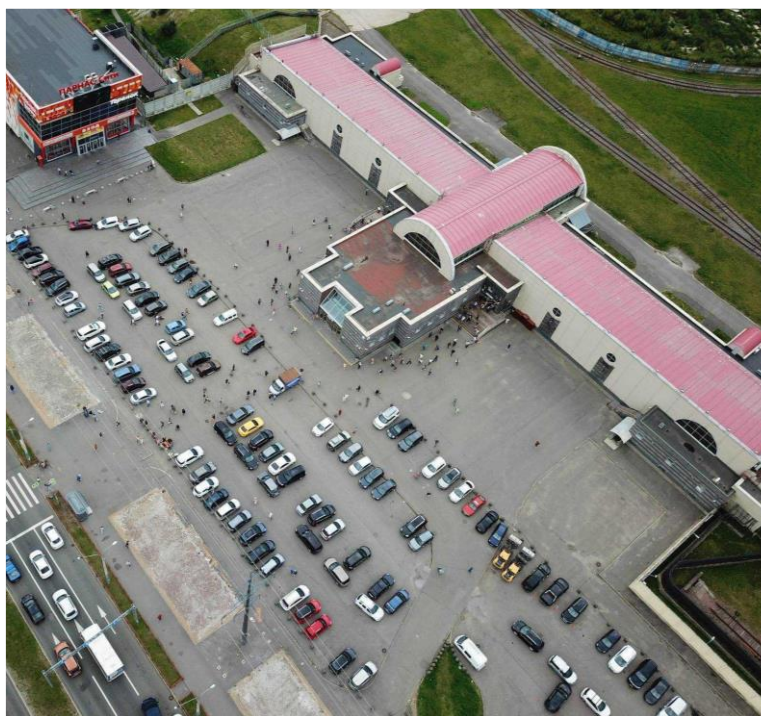


## Безопасность:

- Установить разделительные столбики,
- Использовать антискользящую краску,
- Дополнить освещение

## Транзит:

- Задать маршруты движения пешеходов краской, отделив их от маршрутов транспорта,
- Перенести биотуалет с транзитной зоны

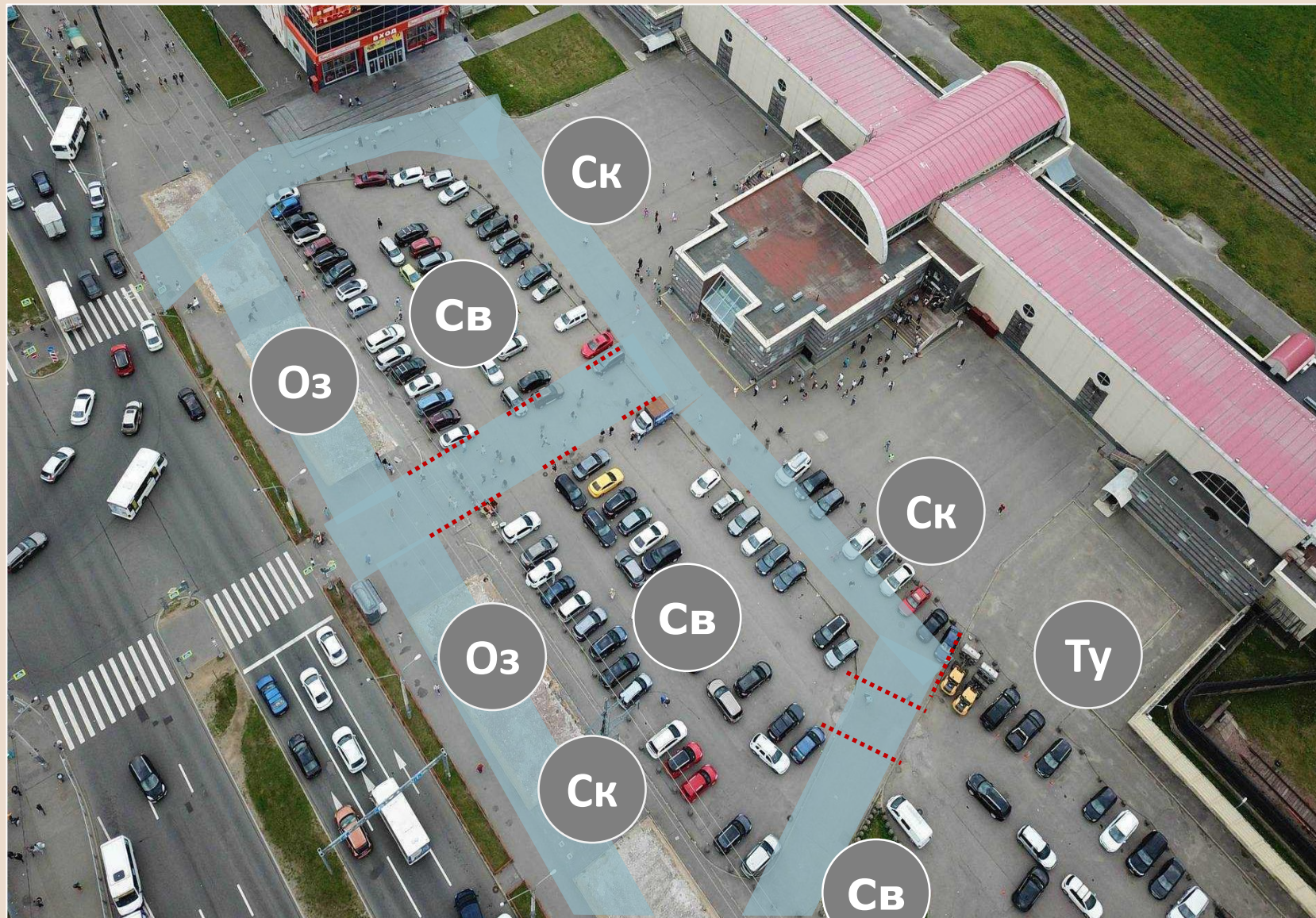


## Комфортное ожидание:

- Установить скамейки с навесом,
- Поставить контейнерное озеленение, МАФ,
- Замаскировать биотуалеты в павильон



# Какое предлагается решение





## Какое предлагается решение



## Маршруты движения пешеходов



## Столбики безопасности

2



2



22



2

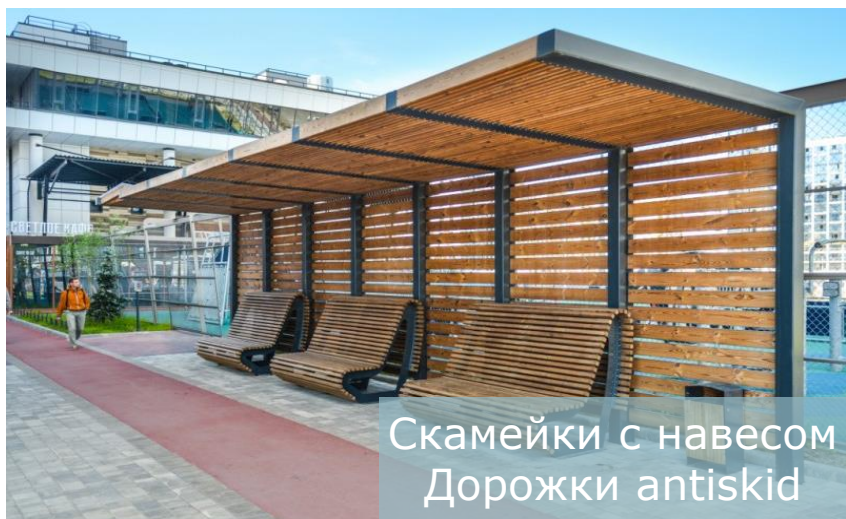




# Какое предлагается решение: этапы, тыс руб

4840

Минимальный модуль



Озеленение



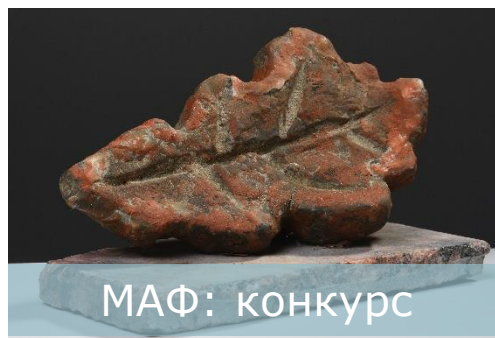
Столбики



ПСД

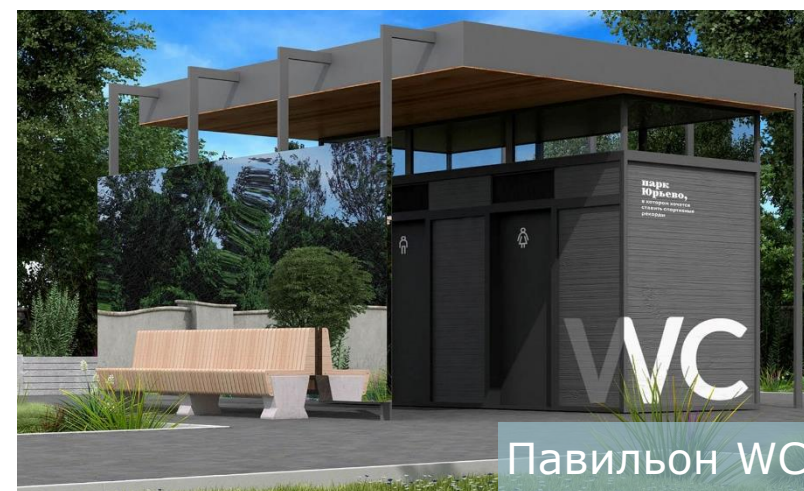
5040

Средний модуль



6540

Максимальный модуль



# Почему эта инициатива важна



Перехватывающая  
парковка останется



Автобусный вокзал  
в перспективе  
расширится



Трамвай  
планируется в 2028  
и после 2039



Количество  
жителей  
значительно и  
постоянно растет



Гостей на Парнасе  
тоже все больше



Даже частичное преобразование зоны у  
метро поможет жителям чувствовать  
себя комфортнее и безопаснее



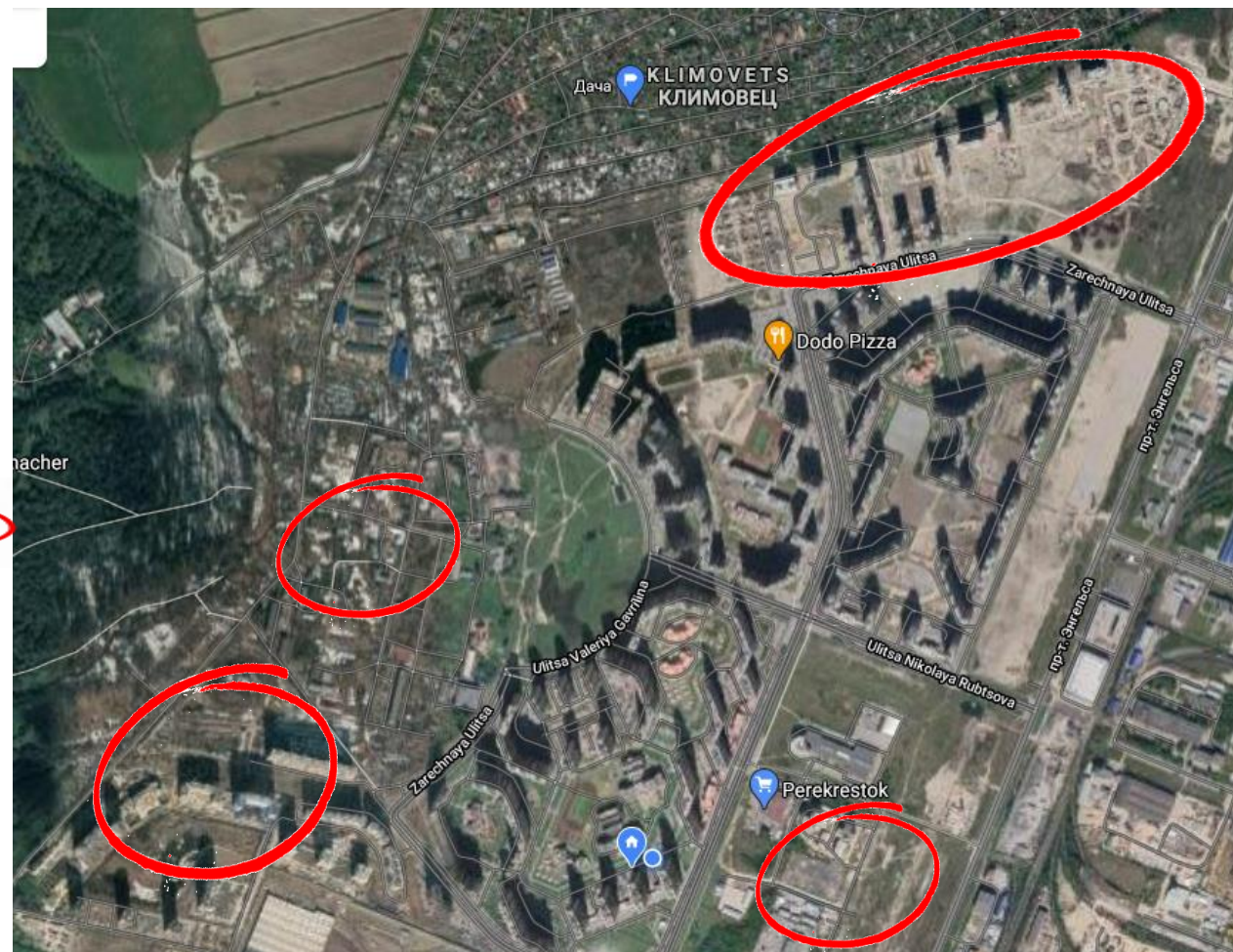


Тематическим планом работ НИПЦ на 2020-2021 гг., утвержденным приказом Комитета от 15.04.2020 № 1-08-39, разработка концепций развития территории перед станцией метрополитена «Парнас» не предусмотрена.

Вместе с тем следует отметить следующее.

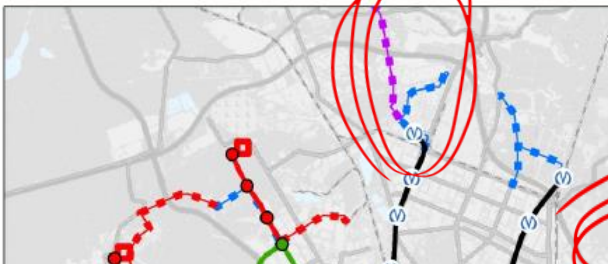
Перечнем приоритетных транспортно-пересадочных узлов в Санкт-Петербурге, сформированным в составе государственной программы Санкт-Петербурга «Развитие транспортной системы Санкт-Петербурга», утвержденной постановлением Правительства Санкт-Петербурга от 30.06.2014 № 552, у станции метрополитена «Парнас» предусмотрена организация транспортно-пересадочного узла 1-го уровня (далее – ТПУ), включающего станцию метро, перспективный автовокзал, остановки городского пассажирского транспорта, пешеходные переходы и перехватывающую автостоянку.

Комитет по транспорту считает целесообразным строительство автовокзала на вышеуказанном Участке. Однако с учетом существующей эпидемиологической ситуации на территории Санкт-Петербурга, снижением активности со стороны инвестиционного сообщества, а также дефицитом средств бюджета Санкт-Петербурга, реализация проекта по строительству автовокзала как за счет бюджетных, так за счет средств частных инвесторов, требует дополнительной проработки.



## РАЗВИТИЕ МЕТРОПОЛИТЕНА И СКОРОСТНОГО ТРАМВАЯ

### III ЭТАП (ПОСЛЕ 2028)



#### Период проведения мероприятия

#### Линии скоростного трамвая

2017-2022



2023-2028



2028-2038



2039-2048









# А благополучатели кто же?

125

...тысяч жителей  
жилых комплексов  
у метро Парнас

35

...тысяч жителей МО  
Парголово,  
периодически  
пользующихся метро  
(пос.Торфяное, СНТ  
Климовец и др)

3,5

...тысячи пассажиров  
автобусного вокзала

1,5

...тысячи жителей  
Петербурга,  
приезжающих на метро  
на работу на Парнас  
(завод Балтика, штаб-  
квартиры ЦДС,  
Петровича, пекарен  
Вольчека и др)

∞

...посетителей Шуваловского  
парка, не проживающих на  
территории Парголово



Территория перед метро Парнас  
однозначно является важным  
объектом.

Любое дополнительное  
раздражение сразу вызывает  
реакцию.

И жители, и эксперты признают  
существование проблем, и с  
нетерпением ждут решения.

Самостоятельные попытки  
жителей решить проблемы  
территории были не всегда  
успешны.

Твой бюджет – как раз  
возможность что-то изменить.







Конечно, благоустройство зоны перед метро не решит всех проблем территории.

Но оно однозначно превратит эту зону отчуждения в благоприятное общественное пространство, привнеся безопасность и комфорт в жизни десятков тысяч петербуржцев.

Люди здесь очень ждут изменений.





Инициативная группа жителей Парнаса  
после жеребьевки ТБ 2020

Приглашаю Вас поддержать  
эту инициативу!

(и потом с удовольствием приезжать в  
Шуваловский парк или в гости на  
Парнас)



Спасибо!

